

โครงการการจัดการความรู้ พส. พัฒนาสังคมและสวัสดิการ (1 หน่วยงาน 1 KM)

หน่วยงานนิคมสร้างตนเองจังหวัดลพบุรี

1. คณะทำงาน KM Team

1) นางลัดดา	ดอกสร้อย	ตำแหน่ง เจ้าหน้าที่ธุรการชำนาญงาน
2) นางสาวนิตติยา	โพธิ์พ่วง	ตำแหน่ง เจ้าพนักงานพัฒนาสังคม
3) นายจิรวุฒิ	ทองแพง	ตำแหน่ง นักพัฒนาสังคม
4) จำสืบทวีศุภณัฐ	มิโพธิ์	ตำแหน่ง นักพัฒนาสังคม
5) ว่าที่ร้อยตรีจิรภุช	แจ้จิตร	ตำแหน่ง นิติกร

2. หัวข้อประเด็นความรู้

การอ่านระวางแผนที่เบื้องต้น

3. ที่มาของการจัดการความรู้

เนื่องด้วยในปัจจุบันมีประชาชนเข้ามาติดต่อราชการเป็นจำนวนมากซึ่งในการให้บริการประชาชนหากเจ้าหน้าที่ที่มีความสามารถอ่านระวางแผนที่ได้ มีอยู่น้อย บ่อยครั้งที่เจ้าหน้าที่ที่สามารถอ่านแผนที่ได้ออกพื้นที่พร้อมกัน จึงทำให้เกิดความล่าช้า และซ้ำซ้อนกันในบางกรณี และบางครั้งเป็นที่ดินที่อยู่นอกเขตนิคมฯ ซึ่งไม่สามารถดำเนินการได้

4. วัตถุประสงค์

1. เพื่อให้เจ้าหน้าที่นิคม มีความรู้ ความเข้าใจในแผนที่เบื้องต้น
2. เจ้าหน้าที่นิคม ค้นหาตำแหน่งแปลงที่ดินเบื้องต้นได้

5. ขั้นตอนและวิธีการจัดการความรู้ (โดยละเอียด)

1. รวบรวมปัญหา อุปสรรคในการปฏิบัติงาน
2. ประชุมหาแนวทางการแก้ไขปัญหา และเกิดหัวข้อองค์ความรู้
3. นำหัวข้อที่ได้มาปรับปรุงเนื้อหาให้สอดคล้องกับการทำงาน
4. ส่งเสริมให้เจ้าหน้าที่เข้าถึงองค์ความรู้
5. เกิดการเรียนรู้องค์ความรู้และนำมาประยุกต์ใช้ได้จริงในการปฏิบัติงาน

6. รายละเอียดความรู้ องค์ความรู้

บรรยายสร้างความเข้าใจด้วยการเปิดโปรแกรมควบคู่กัน และให้ทดลองปฏิบัติไปพร้อมกัน โดยเริ่มต้นจากการทำความเข้าใจกับแผนที่ ชนิดแผนที่ แผนที่ที่ต้องใช้ในนิคมสร้างตนเอง และกรรมที่ดิน เมื่อเรียนรู้ถึงชนิดแผนที่แล้ว จึงมาเรียนรู้การใช้โปรแกรมอย่างง่ายในการค้นหาแปลงที่ดินตามตำแหน่งโฉนด และค่าพิกัดที่ประชาชนหรือหน่วยงานภายนอกนำมาติดต่อในเบื้องต้นก่อนรับเรื่องต่อไป

7. วิธีการขยายผล การแบ่งปันแลกเปลี่ยนเรียนรู้ และการเผยแพร่ประชาสัมพันธ์ผลงาน KM ผ่านช่องทางต่าง ๆ

ทบทวนความรู้ และให้มีการประยุกต์ใช้การอ่านตำแหน่งแปลงที่ดินของกรรมที่ดินด้วย

8. ระบุผลลัพธ์ที่เป็นรูปธรรม/เชิงประจักษ์ (บุคคลากรใช้ KM เข้ามาทำงานอย่างไร)

เมื่อผู้ที่สามารถอ่านแผนที่ ค้นหาแปลงที่ดินไม่อยู่ ผู้อื่นสามารถค้นหาตำแหน่งแปลงที่ดินก่อนรับคำร้องขอตรวจสอบได้

9. ปัจจัยที่สนับสนุนความสำเร็จในการจัดการความรู้

ความตั้งใจในการเรียนรู้ ความมุ่งมั่น และเครื่องมืออำนวยความสะดวก

10. ปัญหา/อุปสรรค ในการจัดการความรู้

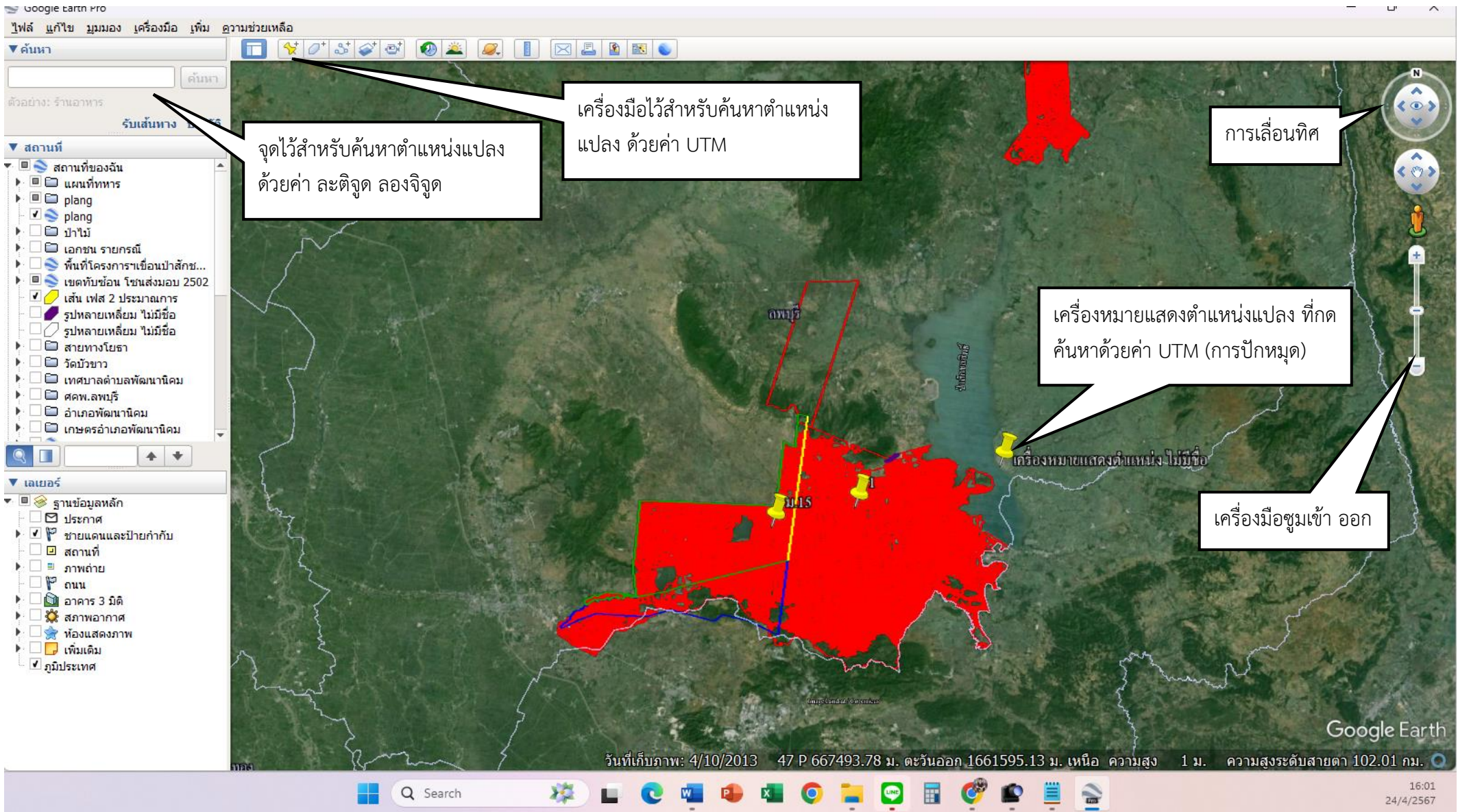
บุคลากรบางท่านไม่ถนัดใช้โปรแกรมคอมพิวเตอร์ จึงต้องใช้เวลาในการทำความเข้าใจ

11. การประเมินการจัดการความรู้ KM ของหน่วยงาน (ทั้งภายในและภายนอกหน่วยงานในการนำองค์ความรู้ไปใช้)

การให้บริการประชาชนที่เข้ามาติดต่อและการสื่อสารระหว่างหน่วยงานที่ขอสอบถามตำแหน่งแปลงอย่างไม่เป็นทางการได้

12. ข้อเสนอแนะในการดำเนินการจัดการความรู้

-



เลขระวาง (ที่จะระบุใน เอกสารสิทธิ์นั้นๆ)

พระบาทสมเด็จพระปกเกล้าเจ้าอยู่หัว รัชกาลที่ ๗
จังหวัด อยุธยา - อ. บางบาล

ระวางที่ 10

รูปแปลงที่ดินเบื้องต้น

